



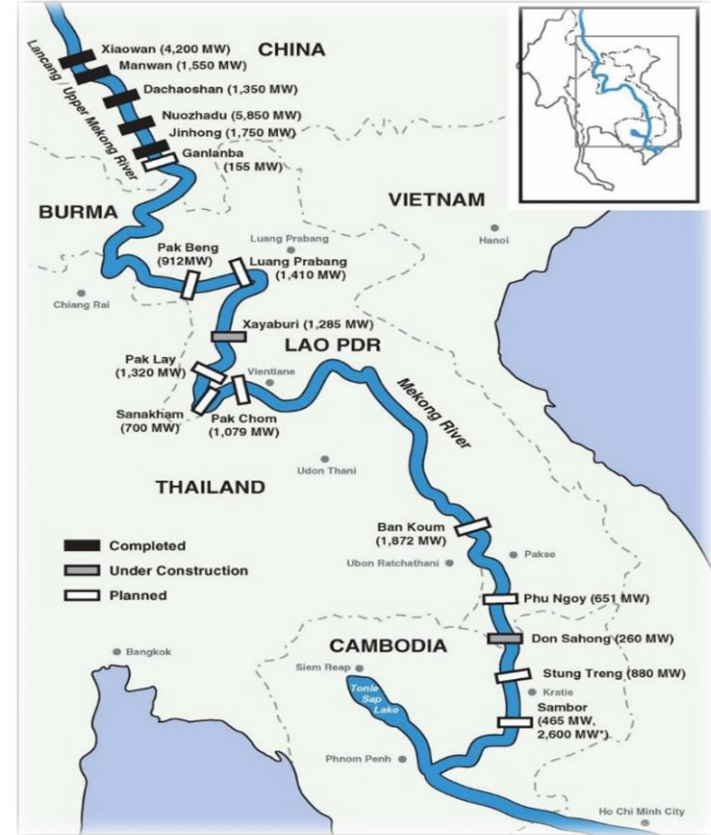
# การชี้แจงโครงการไฟฟ้าพลังน้ำเขื่อนปากกลาย ตามระเบียบปฏิบัติ PNPCA



## กระบวนการ PNPCA โครงการไฟฟ้าพลังน้ำ เขื่อนปากกลาย สปป.ลาว

วันศุกร์ที่ 9 พฤศจิกายน 2561

โรงแรมเชียงคานแกรนด์ จังหวัดเลย





# การชี้แจงโครงการไฟฟ้าพลังน้ำเขื่อนปากลาย ตามระเบียบปฏิบัติ PNPCHA



## วัตถุประสงค์

- เพื่อชี้แจงข้อมูลโครงการไฟฟ้าพลังน้ำเขื่อนปากลาย
- เพื่อรับฟังข้อคิดเห็น ข้อห่วงกังวล และข้อเสนอแนะจากผู้มีส่วนได้ส่วนเสียทั้งในส่วนกลางและส่วนภูมิภาค
- เพื่อนำข้อคิดเห็นและข้อเสนอแนะกำหนดเป็นท่าทีประเทศไทยต่อโครงการฯ เสนอปป.ลาว



# การชี้แจงโครงการไฟฟ้าพลังน้ำเขื่อนปากลาย ตามระเบียบปฏิบัติ PNPCHA



## สาระสำคัญของข้อตกลงฯ

- ประเทศสมาชิก ๔ ประเทศ ลงนามในความตกลงว่าด้วยความร่วมมือเพื่อการพัฒนา ลุ่มน้ำโขงอย่างยั่งยืน พ.ศ. ๒๕๓๘
- ขอบเขตความร่วมมือ
  - ✓ การพัฒนาอย่างยั่งยืน
  - ✓ การวางแผนพัฒนาลุ่มน้ำ
  - ✓ การคุ้มครองสิ่งแวดล้อม
  - ✓ ความเสมอภาคแห่งอำนาจอธิปไตยและบูรณาภาพแห่งดินแดน
  - ✓ การใช้น้ำอย่างสมเหตุสมผลและเป็นธรรม
  - ✓ การป้องกันและหยุดยั้งผลกระทบที่เป็นอันตราย





# การชี้แจงโครงการไฟฟ้าพลังน้ำเขื่อนปากลาย ตามระเบียบปฏิบัติ PNPCHA



## ระเบียบปฏิบัติการใช้น้ำภายใต้กรอบความร่วมมือแม่น้ำโขง

1. ระเบียบปฏิบัติ เรื่อง การแลกเปลี่ยนและการใช้น้ำร่วมกันซึ่งข้อมูลและข้อสารสนเทศ (2001)
2. ระเบียบปฏิบัติ เรื่อง การติดตามตรวจสอบการใช้น้ำ (2003)
3. ระเบียบปฏิบัติ เรื่อง การแจ้ง การปรึกษาหารือล่วงหน้าและข้อตกลง (2003)
4. ระเบียบปฏิบัติ เรื่อง การรักษาระดับน้ำในลำน้ำโขงสายประธาน (2006)
5. ระเบียบปฏิบัติ เรื่อง คุณภาพน้ำ (2011)



# การชี้แจงโครงการไฟฟ้าพลังน้ำเขื่อนปากกลาย ตามระเบียบปฏิบัติ PNPCA

## การดำเนินการ PNPCA ที่ผ่านมา

1. ไซยะบุรี 20 กันยายน 2553

2. ดอนสะโฮง 2 กรกฎาคม 2557



3. ปากแฉ่ง 1 มีนาคม 2559





# การชี้แจงโครงการไฟฟ้าพลังน้ำเขื่อนปากลาย ตามระเบียบปฏิบัติ PNPCHA



## ประเด็นที่สำคัญ

### โครงการฯ ไชยะบุรี

- เริ่มกระบวนการ 20 ก.ย. 2553
- ประเด็นของฝ่ายไทย :
  - 1) ด้านสิ่งแวดล้อม มีความกังวลต่อผลกระทบที่อาจเกิดขึ้นต่อระบบนิเวศ การอพยพของปลา การเกษตร และวิถีชีวิตของชุมชน การเปลี่ยนแปลงการทับถมของตะกอน
  - 2) ข้อมูลการศึกษาผลกระทบสิ่งแวดล้อม (EIA)

### โครงการฯ ดอนสะโฮง

- เริ่มกระบวนการ 2 ก.ค. 2557
- ประเด็นของฝ่ายไทย :
  - 1) เอกสารประกอบการพิจารณาหรือล่องหน้า
  - 2) ข้อกังวลต่อนิเวศการประมง
  - 3) การเยียวยาและชดเชยผลกระทบที่อาจเกิดขึ้น
  - 4) การเชิญบริษัทผู้พัฒนาโครงการหรือทางการลาว

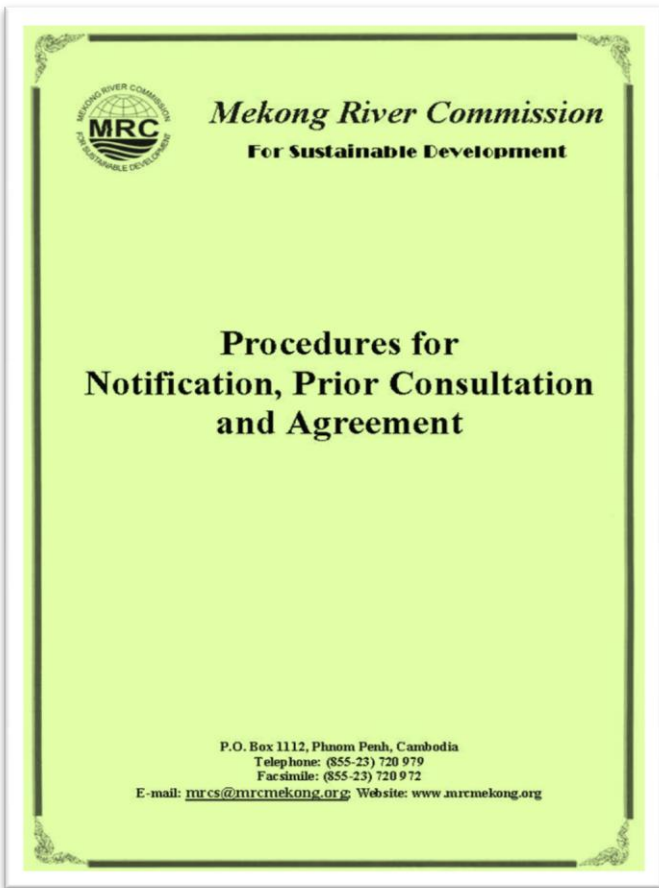
### โครงการฯ ปากแบง

- เริ่มกระบวนการ 1 มี.ค. 2559
- ประเด็นของฝ่ายไทย :
  - 1) น้ำเทือกกลับ
  - 2) ประมงและทางปลาผ่าน
  - 3) ตะกอน
  - 4) การเปลี่ยนแปลงระบบนิเวศ
  - 5) การระเบิดแก่ง
  - 6) ลักษณะเขื่อน
  - 7) มาตรการลดผลกระทบ/การชดเชยและการเยียวยา

# การชี้แจงโครงการไฟฟ้าพลังน้ำเขื่อนปากกลาย ตามระเบียบปฏิบัติ PNPCHA

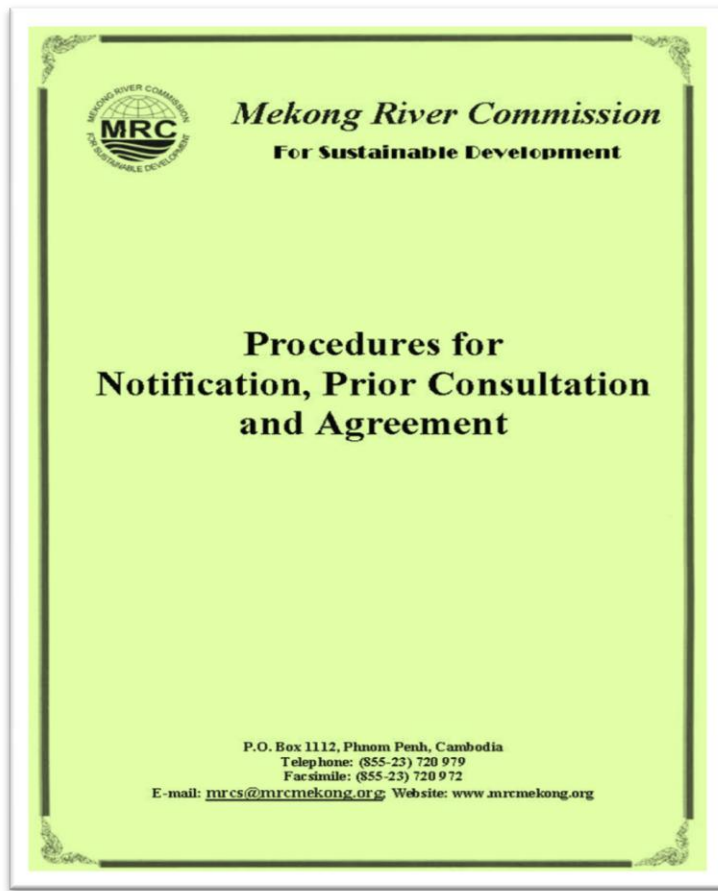
## PNPCHA คืออะไร

1. เป็นกระบวนการให้ประเทศสมาชิกปรึกษาหารือ ประเมินผลและความเสี่ยงที่เกี่ยวข้องกับโครงการการใช้น้ำที่เสนอซึ่งอาจมีผลกระทบต่อระบบนิเวศแม่น้ำโขง
2. เป็นแสวงหาข้อสรุปร่วมกัน
3. ไม่ใช่กระบวนการอนุมัติ/ยับยั้งโครงการหรือการมีสิทธิฝ่ายเดียวในการใช้น้ำโดยประเทศสมาชิกใดๆ โดยไม่คำนึงถึงสิทธิของผู้อื่น
4. ระยะเวลาดำเนินการ 6 เดือนและขยายเวลาเพิ่มเติมได้ โดยการตัดสินใจของคณะกรรมการร่วม





# การชี้แจงโครงการไฟฟ้าพลังน้ำเขื่อนปากลาย ตามระเบียบปฏิบัติ PNPCHA



## หลักการ PNPCHA

1. หลักความเท่าเทียมของอธิปไตยและบูรณภาพแห่งดินแดน
2. หลักการใช้ที่สมเหตุสมผลและเป็นธรรม
3. หลักการเคารพสิทธิและผลประโยชน์ที่ชอบธรรม
4. หลักสุจริตใจ
5. หลักความโปร่งใส



# การชี้แจงโครงการไฟฟ้าพลังน้ำเขื่อนปากลาย ตามระเบียบปฏิบัติ PNPCHA



Mekong overview



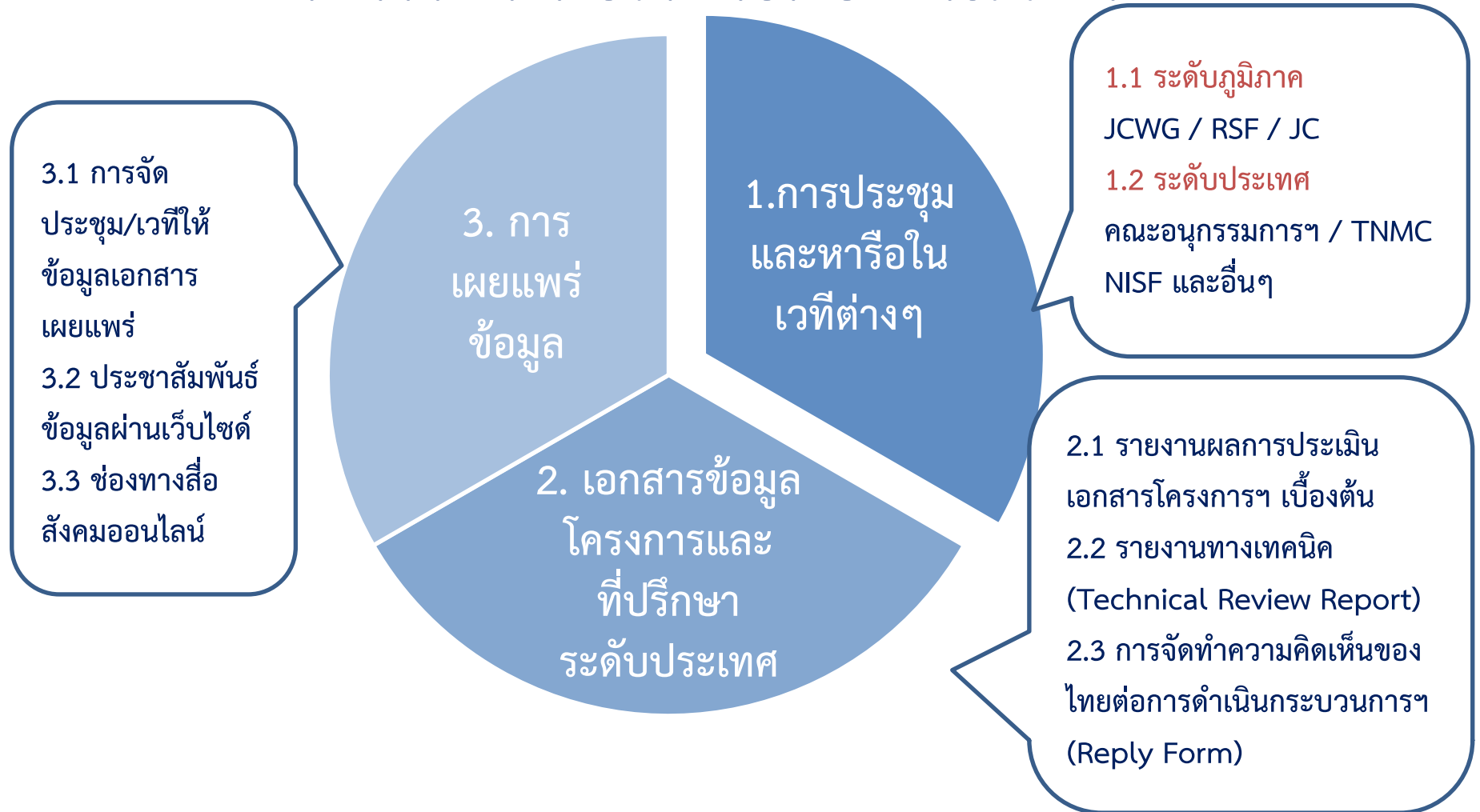
การใช้น้ำ (Water Utilization)	การแจ้ง	การปรึกษาหารือล่วงหน้า	การทำข้อตกลงเฉพาะ
1 จากลำน้ำสาขาและทะเลสาบเขมร (Tonle Sap)	×		
2 จากแม่น้ำโขงสายประธาน			
2.1 ฤดูน้ำมาก			
2.1.1 ใช้น้ำภายในลุ่มน้ำ	×		
2.1.2 ผันน้ำข้ามลุ่มน้ำ		×	
2.2 ฤดูแล้ง			
2.2.1 ใช้น้ำภายในลุ่มน้ำ		×	
2.2.2 ผันน้ำข้ามลุ่มน้ำ			×



# การชี้แจงโครงการไฟฟ้าพลังน้ำเขื่อนปากลาย ตามระเบียบปฏิบัติ PNPCHA



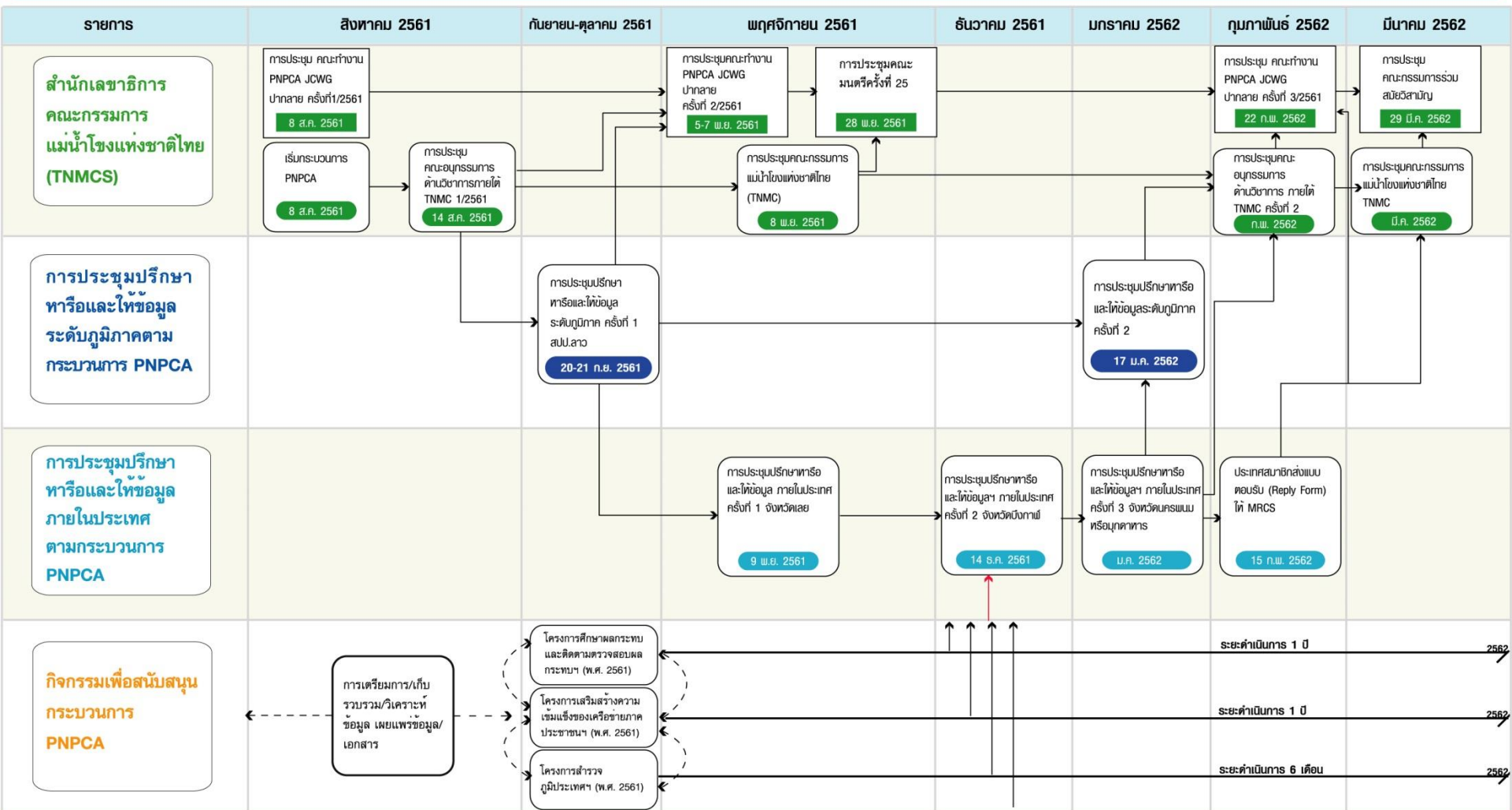
## การดำเนินงานกระบวนการปรึกษาหารือล่วงหน้า







# แผนการดำเนินงานตามกระบวนการปรึกษาหารือล่วงหน้า โครงการไฟฟ้าพลังน้ำเขื่อนปากลาย สปบ.ลาว (ภายในประเทศ)



**หมายเหตุ**

- โครงการศึกษาผลกระทบและติดตามตรวจสอบผลกระทบสิ่งแวดล้อมข้ามพรมแดนจากโครงการไฟฟ้าพลังน้ำในแม่น้ำโขงสายประธาน
- โครงการเสริมสร้างความเข้มแข็งของเครือข่ายภาคประชาชน ในพื้นที่ 8 จังหวัด ริมแม่น้ำโขง
- โครงการสำรวจภูมิประเทศเพื่อกำหนดขอบเขตพื้นที่เสี่ยงน้ำท่วม จังหวัดเชียงราย จากการพัฒนาโครงการพัฒนาโครงการไฟฟ้าพลังน้ำเขื่อนปากลาย สปบ.ลาว
  - ระเบียบปฏิบัติ เรื่อง การแจ้ง การปรึกษาหารือล่วงหน้า และข้อตกลง (Procedures for Notification, Prior Consultation and Agreement, PNPCA)
  - กรอบเวลาการดำเนินงานตามแผนอาจมีการปรับเปลี่ยนตามการพิจารณาของที่ประชุม PNPCA JCWG

A serene sunset scene over a wide river. The sun is a bright orange orb on the horizon, casting a shimmering path of light across the water. The sky transitions from a deep orange near the horizon to a pale, hazy blue at the top. On the left side, a tall, dark silhouette of a power transmission tower stands against the sky. A line of trees and foliage forms a dark silhouette along the horizon. In the foreground, the dark silhouettes of bushes and a simple fence are visible.

ขอบคุณครับ